

Gaine d'air

La température de l'air froid diffusé dans la remorque doit rester constante afin d'assurer des conditions de conservation optimales pour les chargements sensibles. Dans un monde idéal, l'air circule librement et de manière uniforme vers toutes les parties du chargement, de l'avant à l'arrière. Cependant, en réalité, différents facteurs, y compris la forme du chargement lui-même ainsi que les caractéristiques de son chargement, peuvent perturber le débit d'air entraînant une variation de la distribution de la température et mettre ainsi la qualité du chargement en péril.

Les trois risques les plus fréquents sont :

- **Le cycle court**, lorsque la sortie d'air ne parcourt pas la distance totale en raison des pratiques de chargement et d'une contre-pression dans la remorque, nuisant à l'homogénéité de la température et de la répartition de l'air dans l'ensemble de la remorque.
- **Du givre en surface**, lorsque des marchandises sensibles à la chaleur, comme des produits frais ou des médicaments, sont empilés trop près du flux d'air de refoulement, causant des dommages par le gel.
- Des **poches de chaleur**, ou des zones dans l'espace de chargement, qui sont privées d'air conditionné et qui chauffent au-delà de la température sélectionnée au niveau du thermostat du groupe.

Le meilleur moyen d'écartier les risques mentionnés ci-avant est d'opter pour une gaine de distribution d'air spéciale, qui garantit une répartition homogène de l'air émanant de la sortie de refoulement sur l'ensemble du chargement, de l'avant à l'arrière de la remorque. L'installation de gaines d'air Thermo King garantit une température et une répartition de l'air plus uniformes, même en cas d'obstructions du débit en raison de pratiques de chargement inappropriées ou d'un déséquilibre dans le chargement.

APPELEZ VOTRE CONCESSIONNAIRE DÈS AUJOURD'HUI !

DEALERS.THERMOKING.COM



Thermo King est une marque d'Ingersoll Rand®. Ingersoll Rand (NYSE:IR) améliore votre qualité de vie en instaurant des environnements confortables, durables et efficaces. Notre personnel et les marques de notre famille — y compris, Ingersoll Rand®, Thermo King®, Trane® et Club Car® — collaborent pour contribuer à améliorer la qualité de l'air et le confort dans les habitations et bâtiments, le transport et la protection des aliments et denrées périssables, ainsi que l'efficacité et la productivité industrielles. Ingersoll Rand est une entreprise internationale qui s'engage à favoriser un monde de progrès et de résultats durables.

europe.thermoking.com ingersollrand.com



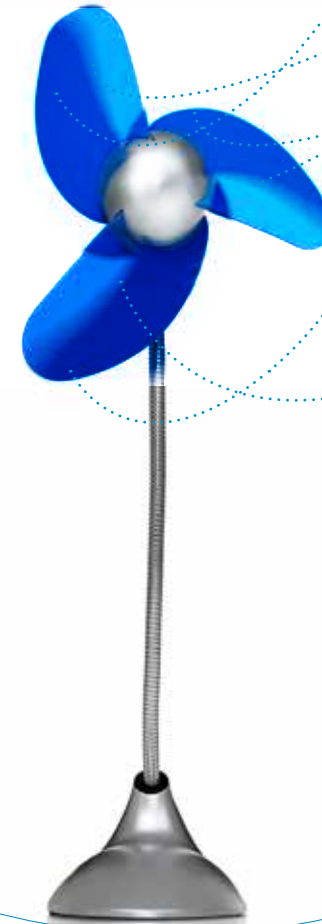
Pour plus d'informations, veuillez contacter :

THERMO KING
Lenneke Marelaan 6 - B - 1932 Sint-Stevens-Woluwe - Belgique
Monivea Road, Mervue, Galway - Irlande



Gaine d'air

L'importance de la distribution d'air





Caractéristiques

- Une gaine de distribution d'air spéciale garantit une répartition homogène de l'air émanant de la sortie de refoulement sur l'ensemble du chargement, de l'avant à l'arrière de la remorque ;
- 75 % plus courte que les modèles traditionnels pour un débit d'air optimal ;
- Conçue dans un matériau doté d'une forte résistance à la traction ;
- Rapide et facile à installer et à déconnecter en cours de chargement et de déchargement pour éviter tout risque d'endommagement.

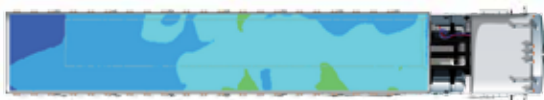
Caractéristiques techniques

- Conception optimale avec un système d'évacuation d'air frontal et latéral afin de garantir un débit d'air et un niveau de température constant dans la remorque ;
- Mesure 3,5 m de long ; peut être utilisée pour des applications mono/multi-températures sur des remorques pouvant mesurer jusqu'à 16 m de long ;
- Vinyle de qualité supérieure, facile à nettoyer, présentant un niveau de résistance unique aux déchirures et à la traction ;
- Fixation Velcro pour réduire les délais d'installation et de dépose.

Avantages

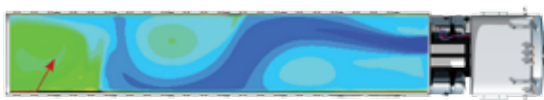
- Protection du chargement grâce à l'élimination des cycles courts, du givre en surface et des poches de chaleur, ce qui limite considérablement les variations de température dans la remorque (± 2 °C) ;
- Gains plus courtes, le risque de détérioration est donc d'autant plus limité en cours de chargement/déchargement ; peuvent être utilisées avec des cloisons amovibles ;
- Matériau solide pour une longue durée de vie ;
- Déconnexion facile pour optimiser le volume en cas de chargements secs.

Répartition de la température



Avec une gaine : la température est répartie de manière plus uniforme.

Poche d'air chaud



Sans gaine : formation d'une poche d'air chaud à l'arrière de la remorque.

